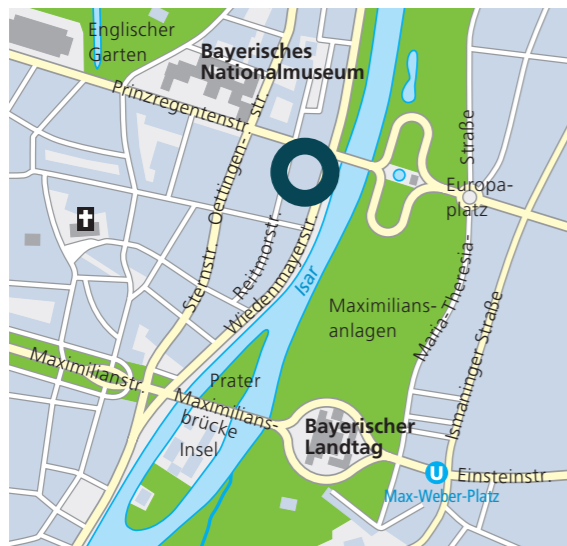
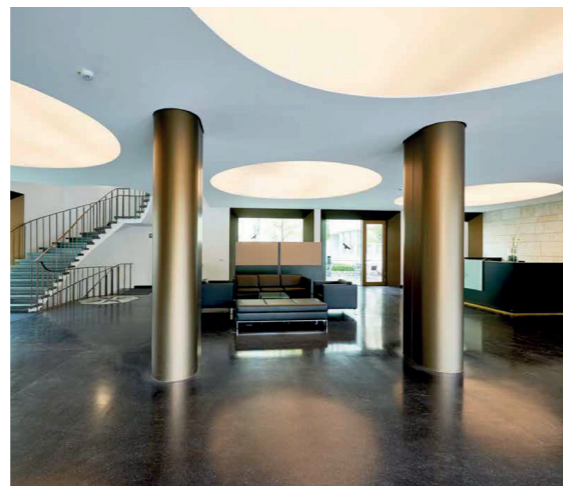


Prinzregentenstraße 56. 80538 München.



Objektdaten.

- Baujahr 1957.
- 6 geschossige, ansprechende Büroimmobilie.
- 2 Gebäude und 3-geschossiges Wohnhaus mit 3 Wohnungen.
- Ansprechende Natursteinfassade.
- Innenhof mit Außenterrasse.
- Ausreichend PKW- u. Fahrradstellplätze in TG und Hof.
- Repräsentativer, großzügiger Eingangsbereich.
- Empfangstresen und Natursteinboden.
- 3 Aufzüge.
- Kombinierte Heiz- und Kühldecken.
- Windgesteuerter, automatischer Sonnenschutz.
- Öffnbare Fenster, Hochwertiger Innenausbau.
- Elektronisches Zutrittskontrollsystem.
- Geschossweise Vermietung möglich.



Lage.

- München Altstadt-Lehel.
- Sehr repräsentative Lage an der Prinzregentenstraße.
- An der Isar zwischen Englischem Garten und Friedensengel.
- 10 Gehminuten zur U-Bahnstation Lehel.
- Busanbindung direkt vor der Tür.
- Altstadttring in ca. 2 Fahrminuten.
- Flughafen in ca. 25 Fahrminuten.
- Hauptbahnhof in ca. 10 Fahrminuten.
- Reichhaltiges gastronomisches Angebot in unmittelbarer Nähe.
- Viele Grünanlagen in unmittelbarer Nähe.

Prinzregentenstraße 56. 80538 München.

Mietflächen.

Geschoss	Nutzung	Mietflächen	Wohnungen/Sonstige
6. OG	Büro	445 m ²	
5. OG	Büro	1.073 m ²	
4. OG	Büro	1.438 m ²	
3. OG	Büro / Wohnen	1.439 m ²	64 m ²
2. OG	Büro / Wohnen	1.439 m ²	45 m ²
1. OG	Büro / Wohnen	1.439 m ²	90 m ²
EG	Büro / Lager	1.140 m ²	26 m ²
UG	Lager	890 m ²	275 m ²
2. UG	Lager	425 m ²	250 m ²
Gesamtfläche			10.478 m ²

54 Tiefgaragenstellplätze

9 Außenstellplätze im Hof und 2 Einzelgaragen

2. OG.



Ihr Ansprechpartner

Veronika Steigemann

Telefon: (089) 548 627 - 24

E-Mail: veronika.steigemann@deka.de

Deka Immobilien Investment GmbH

Immobilienmanagement Süd

Bruderstraße 5a

80538 München

www.deka-immobilien.de

Dieses Datenblatt stellt kein vertragliches Angebot dar.