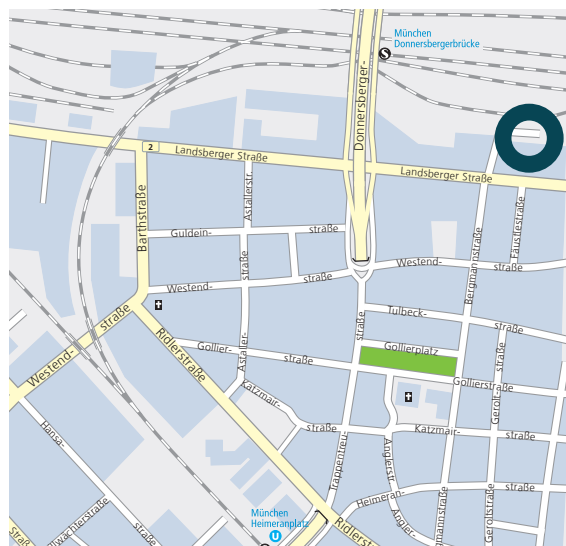


# Landsberger Straße 84–90. An den Brücken MK2. 80339 München.



## Objektdaten.

- Baujahr: 2010.
- 6-geschossige, repräsentative Büroimmobilie.
- Begrünte Innenhöfe und Indoor-Gärten.
- Repräsentatives Foyer.
- Kantine mit Dachterrasse im obersten Stockwerk.
- Akustiksegel mit integrierter Beleuchtung.
- Thermoaktive Decken.
- Grundwassernutzung zum Kühlen und Heizen (Geothermie).
- LEED for Core & Shell (gold).



## Lage.

- Exponierte Lage zwischen Donnersberger- und Hackerbrücke.
- Trambahnhaltstelle vor dem Haus (Linie 18, 19).
- 5 Gehminuten zur S-Bahn Donnersberger Brücke (über den neu erbauten Arnulfsteg).
- Beste Anbindung an den Mittleren Ring und die Autobahnen.
- 3 Fahrminuten zum Hauptbahnhof und Innenstadt (S-Bahn).
- Vielfältiges gastronomisches Angebot in unmittelbarer Nähe.
- Einkaufsmöglichkeiten des täglichen Bedarfs in der Nachbarschaft.



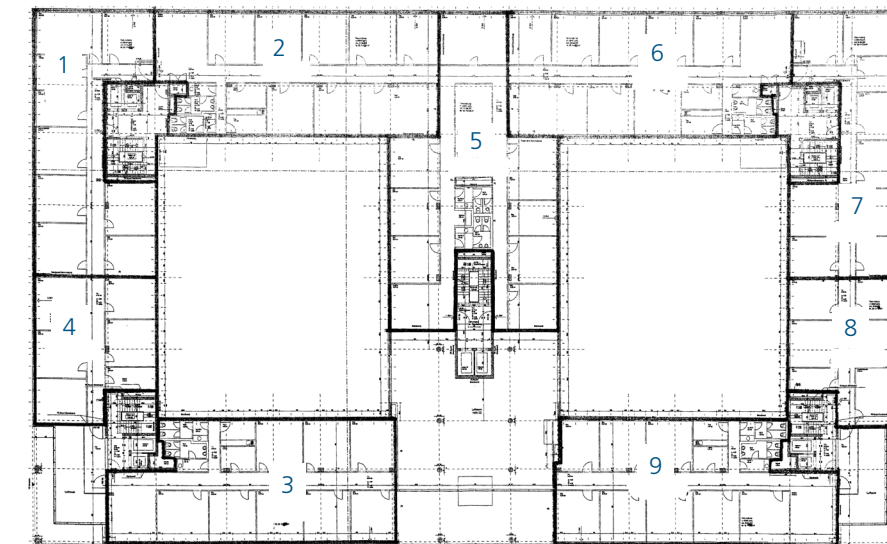
# Landsberger Straße 84–90. An den Brücken MK2. 80339 München.

## Mietflächen.

Geschoss	Nutzung	Mietflächen
5.OG	Büro	3.798 m <sup>2</sup>
4.OG	Büro	3.888 m <sup>2</sup>
3.OG	Büro	3.888 m <sup>2</sup>
2.OG	Büro	3.888 m <sup>2</sup>
1.OG	Büro	3.355 m <sup>2</sup>
EG	Büro	2.998 m <sup>2</sup>
UG	Lager	802 m <sup>2</sup>
Gesamt		22.617 m <sup>2</sup>

211 Tiefgaragenstellplätze

## 1. Obergeschoss.



**Ihr Ansprechpartner**  
Brigitte Beyl  
Telefon: (0 89) 54 86 27 - 20  
E-Mail: brigitte.beyl@deka.de

**Deka Immobilien Investment GmbH**  
Immobilienmanagement Süd  
Bruderstraße 5a  
80538 München  
www.deka-immobilien.de

Dieses Datenblatt stellt kein vertragliches Angebot dar.