

Landsberger Straße 94–98. An den Brücken MK1. 80339 München.



Objektdaten.

- Baujahr: 2010.
- 6-stöckige, repräsentative Büroimmobilie.
- Thermoaktive Decken.
- Akustiksegel mit integrierter Beleuchtung.
- Grundwassernutzung zum Kühlen und Heizen (Geothermie).
- LEED for Core & Shell (platinum).

Landsberger Straße 94–98. An den Brücken MK1. 80339 München.

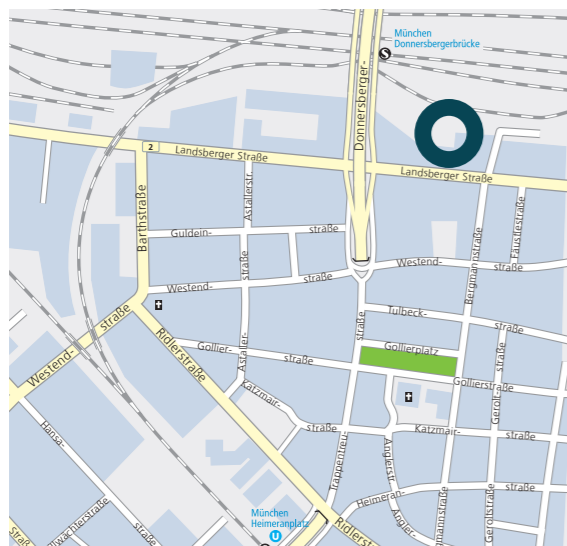
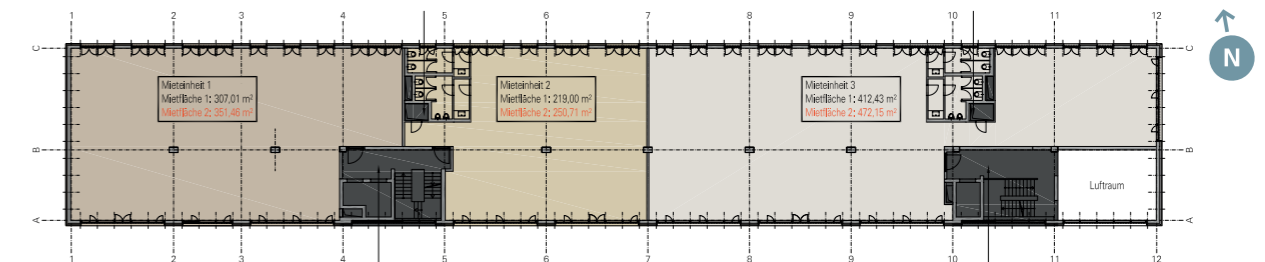
Mietflächen.

Geschoss	Nutzung	Mietflächen
5. OG	Büro	1.126 m ²
4. OG	Büro	1.126 m ²
3. OG	Büro	1.126 m ²
2. OG	Büro	1.124 m ²
1. OG	Büro	1.074 m ²
EG	Gastronomie / Handel	915 m ²
UG	Lager / Archiv	21 m ²
Gesamt		6.512 m²

52 Tiefgaragenstellplätze



1. Obergeschoss.



Lage.

- Exponierte Lage zwischen Donnersberger- und Hackerbrücke.
- Trambahnhaltestelle vor dem Haus (Linie 18, 19).
- 5 Gehminuten zur S-Bahn Donnersberger Brücke (über den neu erbauten Arnulfsteg).
- Beste Anbindung an den Mittleren Ring und die Autobahnen.
- 3 Fahrminuten zum Hauptbahnhof und Innenstadt (S-Bahn).
- Vielfältiges gastronomisches Angebot in unmittelbarer Nähe.
- Einkaufsmöglichkeiten des täglichen Bedarfs in der Nähe.



Dieses Datenblatt stellt kein vertragliches Angebot dar.



Ihr Ansprechpartner
Brigitte Beyl
Telefon: (0 89) 54 86 27 - 20
E-Mail: brigitte.beyl@deka.de

Deka Immobilien Investment GmbH
Immobilienmanagement Süd
Bruderstraße 5a
80538 München
www.deka-immobilien.de